

-1) Téléchargement :

► Télécharger → [ZHPdiag](#) (de Nicolas Coolman) → sur le **bureau**



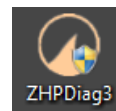
⚠ Si le lien de dessus ne fonctionne pas, cliquez ► [ICI](#) ◀



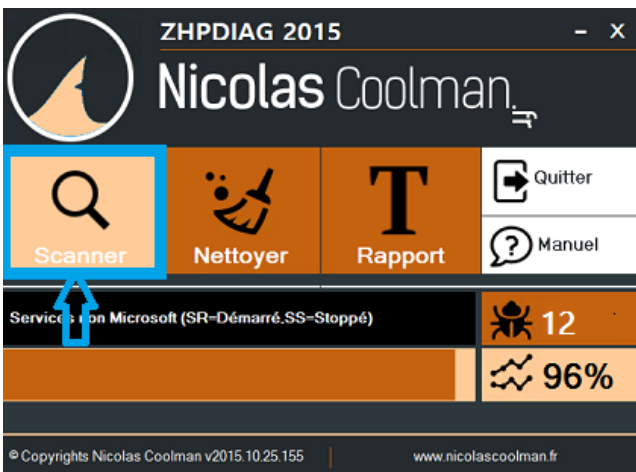
-2) Lancez le programme :

► Une fois téléchargé sur le bureau exécutez le programme ...

⚠ Les Utilisateurs de **Windows Vista-7-8-10**, ► **Cliquer droit** sur l'icône **ZHPdiag** →
Puis « **exécuter en tant qu'Administrateur** »

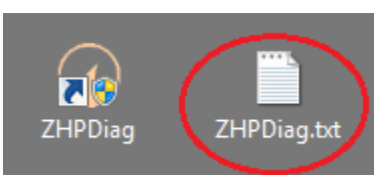


► Cliquez ensuite sur "Scanner"



► Laissez travailler l'outil sans rien toucher même s'il semble bloqué !

► A la fin du scan, un rapport **zhpdiag.txt** s'affiche et sera enregistré sur le bureau.



-3) Postez le rapport :

► Merci de poster ce rapport dans ta prochaine réponse.

- *si tu ne sais pas comment poster un rapport voici une explication* ► [ICI](#) ◀